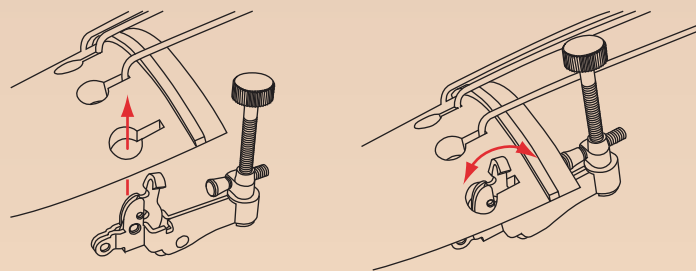
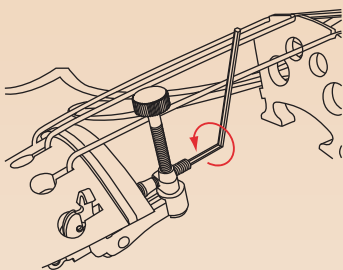


取り付け

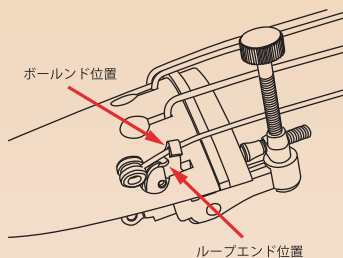


1 テールピースホールに下からアジャスターの弦受け部分を差し込みます。

2 テールピースホールからネック側への穴に弦受けがスライドできるようにアジャスターの方向を調節します。



3 弦受けがストレスなく動くことを確認して、六角レンチにて固定ねじを回しアジャスターを固定します。この時、ねじを強く締めすぎるとテールピースに傷をつけてしまいますのでご注意ください。

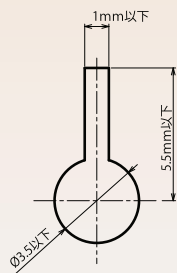
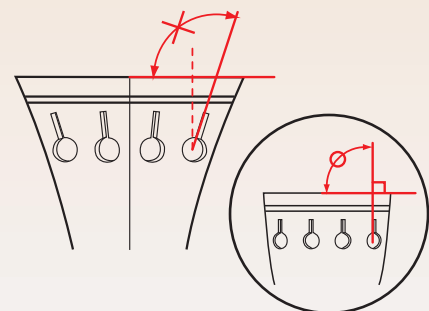


4 アジャスターが固定されていることを確認し、弦を弦受けに掛けベグにて弦が張りをもつまで巻き上げます。設定音程近くまでチューニング後、アジャスターにてファインチューニングしてください。

注意点

下記図のように、弦ガイドの穴の方向とテールピースの先端面との角度が極端に開いているようなテールピースには取り付けできません。

※下記寸法以下のテールピースホールには取り付けできません。



GOTOH®

GOTOH®

VIOLIN ADJUSTER

All-new violin adjuster
Compact and inconspicuous
Easy mounting

VA-01



後藤ガット有限公司

〒372-0801 群馬県伊勢崎市宮子町 3040 TEL 0270-25-3608 FAX 0270-23-8432

- カタログ記載の内容は品質改善のため予告なく変更することがあります。
- カタログに印刷された商品の色調は、実際の色と多少異なる場合がございます。
- このカタログの内容は2016年4月現在のものです。
- ©無断でカタログの内容の全体、または一部の複写・複製全てを禁じます。

www.g-gotoh.com